

Aufhöhungen - Karte 4-2, Blatt 6

- Aufhöhungsgebiete
- FFH-Gebiete
- Vogelschutzgebiete
- Biototypen ("KifL-Habitat")**
 - Feuchte Wälder: Auwald, Bruchwald, Degradierete Feuchtwälder, Moorwald
 - Wälder: Forste, Mesophile Wälder
 - Gebüsche, feuchte Gebüsche, Einzelbaum,
 - Acker
 - Grünland, Mageres Grünland, Grünlandbrachen und Sonstiges Offenland
 - Trockenes Offenland
- FFH-Lebensraumtyp gem. LANUV
- Geschützter Biotop gem. LANUV

BRUNNEN

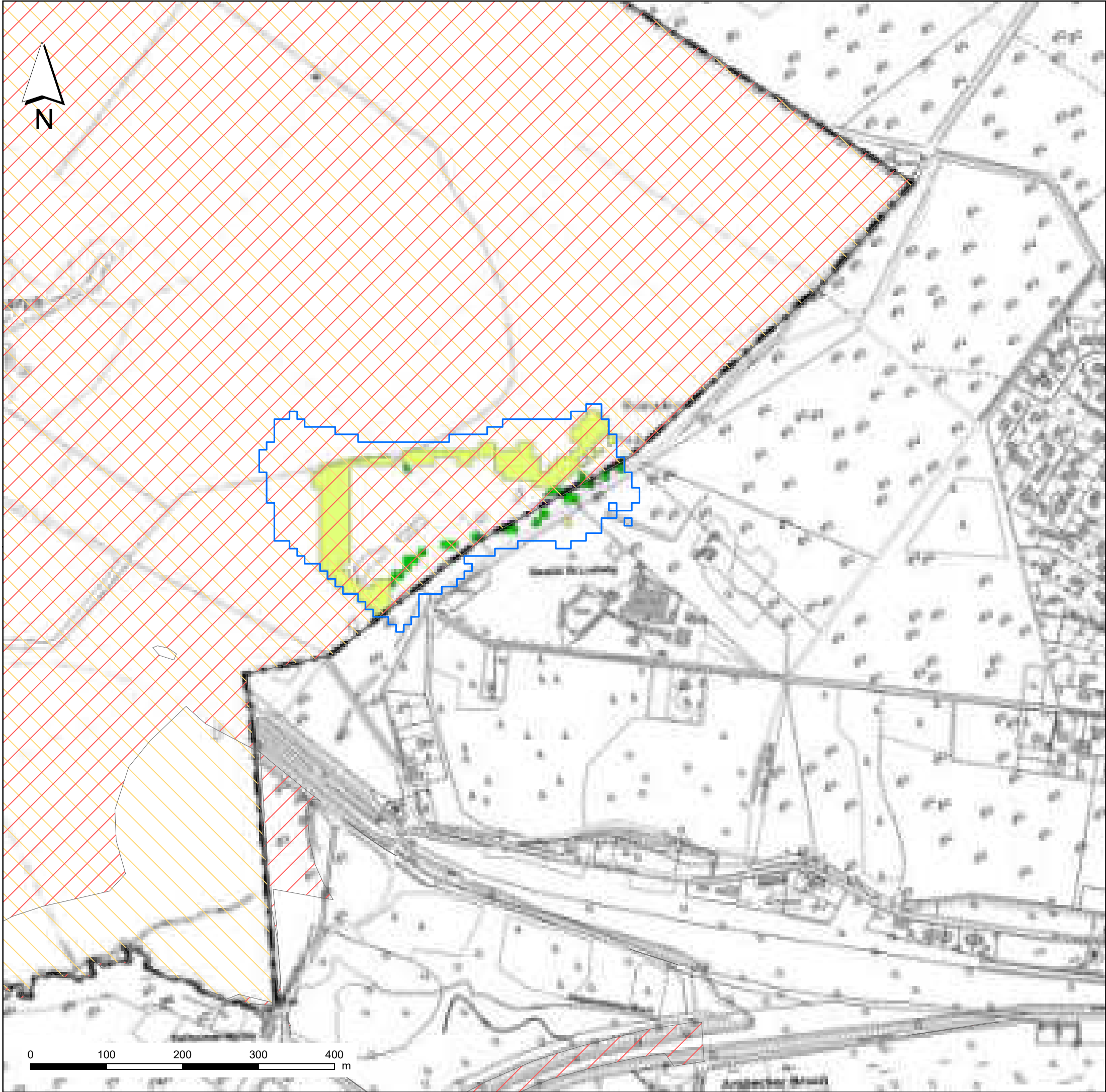
Braunkohlenplanänderungsverfahren

Tagebau Garzweiler




Grundwasseraufhöhungen

Ergebnis der standardisierten Bewertung von Grundwasserstandsänderungen: mögliche Betroffenheiten von Biotopflächen


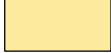

Skala:	1:5.000		
Zeichnung Nr.	Karte: 4-2 , Blatt 6		
	Verarbeitet	JF	12 / 2024
	Geprüft	b.u.	12 / 2024
	Freigegeben	JF	12 / 2024
	© 2024 F&S, alle Rechte vorbehalten. Dieses Dokument ist Eigentum von F&S. Nachdruck ist ohne schriftliche Genehmigung von F&S ausdrücklich untersagt.		



Aufhöhungen - Karte 4-2, Blatt 7

-  Aufhöhungsgebiete
-  FFH-Gebiete
-  Vogelschutzgebiete

Biototypen ("KifL-Habitat")

-  Wälder: Forste, Mesophile Wälder
-  Sonstige Landwirtschaft, Obstbau, Gartenbau
-  Grünland, Mageres Grünland, Grünlandbrachen und Sonstiges Offenland



Braunkohlenplanänderungsverfahren

Tagebau Garzweiler

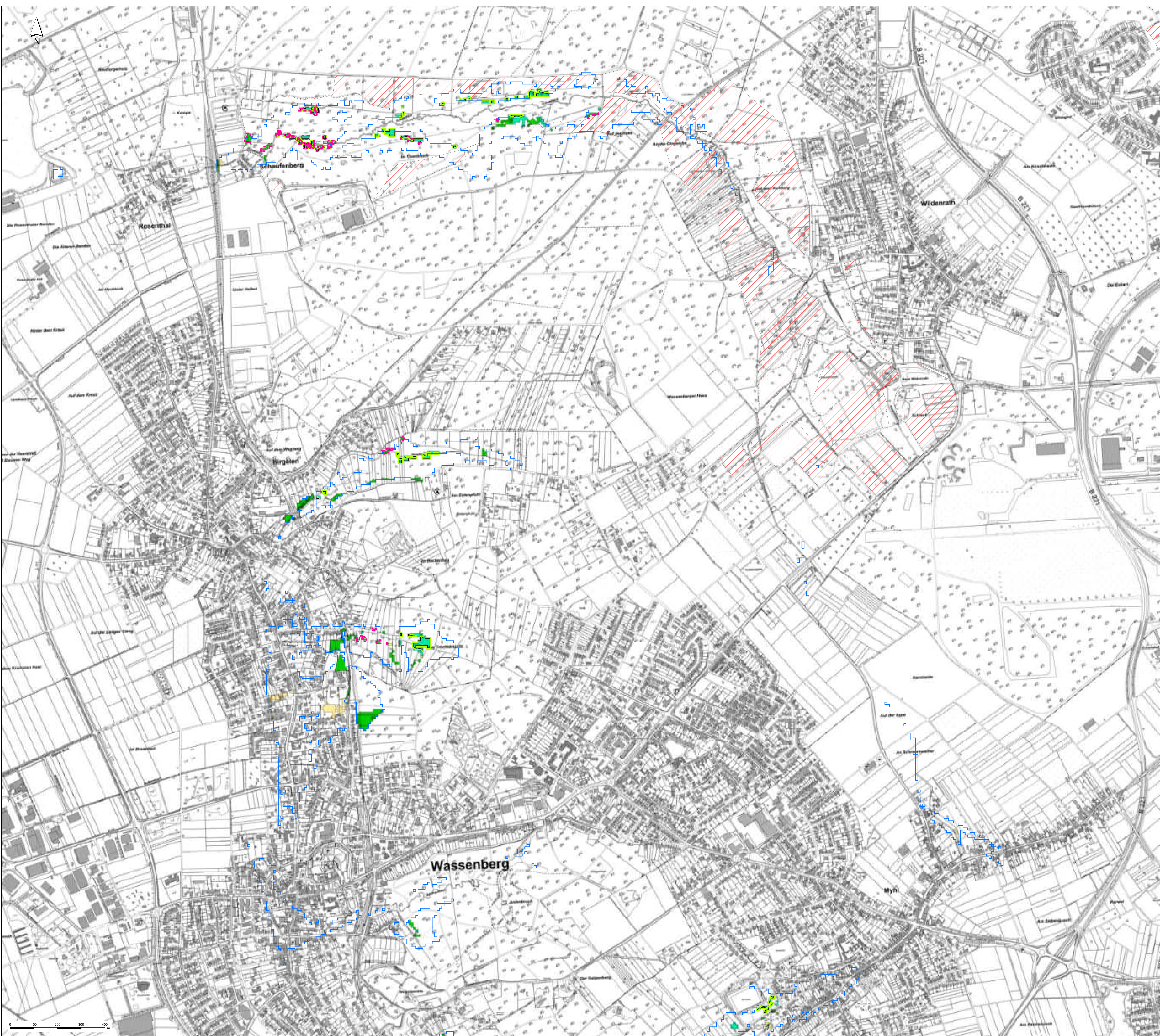
Grundwasserwiederanstieg:

Ergebnis der standardisierten Bewertung von Grundwasserstandsänderungen: mögliche Betroffenheiten von Biotopflächen

Skala:	1:5.000	
Blatt:	4-2, Blatt 7	
 FRIEDRICH & SPORN Umwelt- und Landschaftsplanung	Gepr. v.:	JF
	Gepr. v.:	b.u.
	Gepr. v.:	JF

© 2024 RWE AG
© 2024 E.ON Energy Research Center AG

Alle Rechte vorbehalten. Nachdruck, Vervielfältigung und Verbreitung, auch auszugsweise, ist ohne schriftliche Genehmigung der RWE AG und der E.ON Energy Research Center AG. Die RWE AG und die E.ON Energy Research Center AG übernehmen keine Haftung für die Richtigkeit der Angaben. Die RWE AG und die E.ON Energy Research Center AG sind für die Richtigkeit der Angaben nicht haftbar.



Aufhöhungen - Karte 4-2, Blatt 8

- Aufhebungsbereiche
- FFH-Gebiete
- Biotoptypen ("KfL-Habitat")

Feuchte Wälder: Auwald, Bruchwald, Degradierte Feuchtwälder, Moornwald

Wälder: Forste, Mesophile Wälder

Gebüsche, feuchte Gebüsche, Einzelbaum, Baumgruppe

Sonstige Landschaft, Obstbau, Gartenbau

Grünland, Mageres Grünland, Grünlandrachen und Sonstiges Offenland

Feuchtes Grünland, feuchtes Offenland

FFH-Lebensraumtyp gem. LANUV

Geschützter Biotop gem. LANUV

RWE

100% Power

Braunkohlenplanänderungsverfahren

Tagebau Garzweiler

Grundwasseraufhöhungen

Ergebnis der standardisierten Bewertung von Grundwasserstandsänderungen: mögliche Betroffenheiten von Biotopflächen

1:5.000

Karte: 4-2, Blatt 8

PROBILICH & SPORBECK

Umweltplanung und -management

12/2024

12/2024

12/2024

12/2024

12/2024

12/2024

12/2024

12/2024

12/2024



Aufhöhungen - Karte 4-2, Blatt 11



Aufhöhungsbereiche



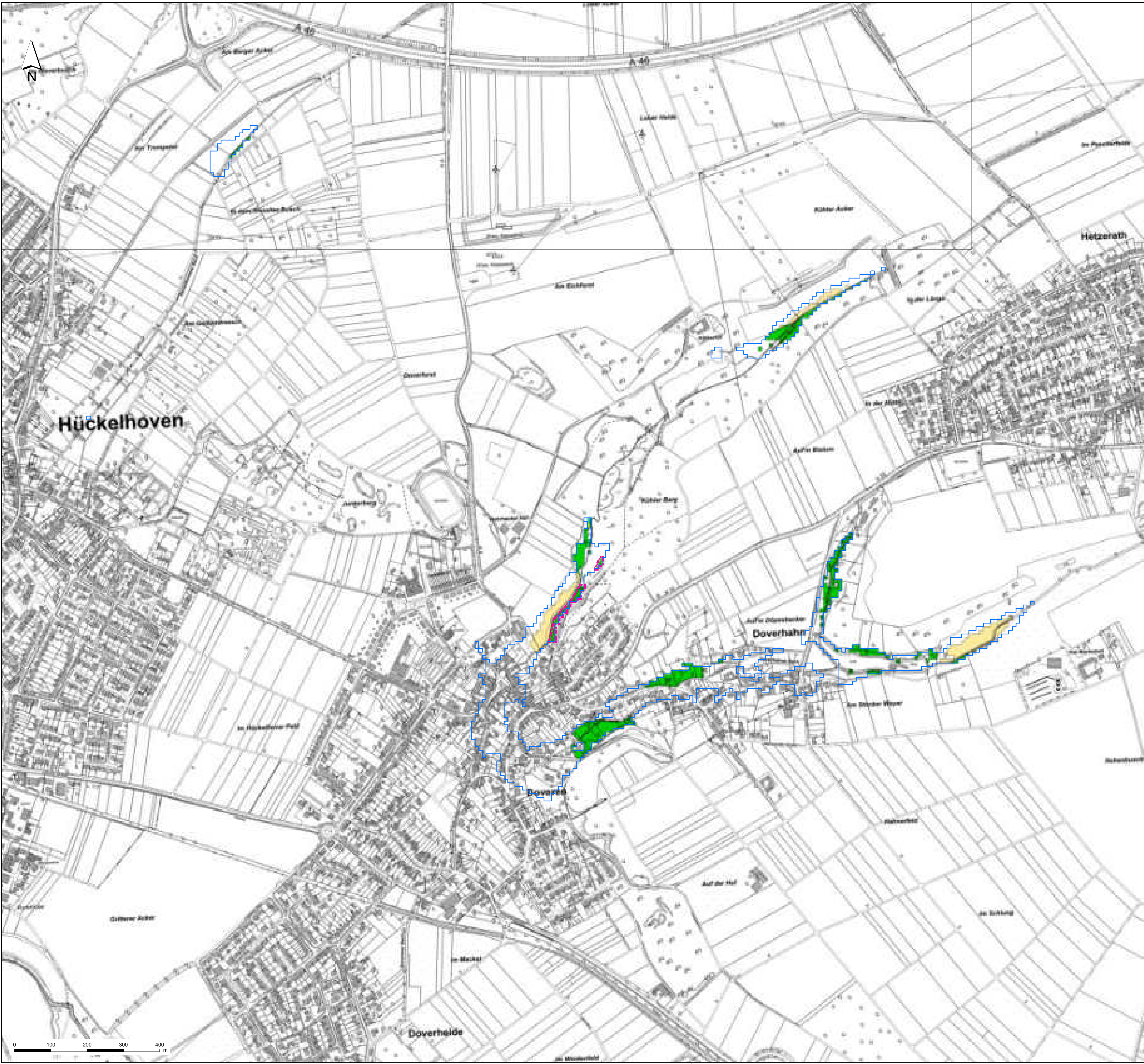
FFH-Gebiete

Biotoptypen ("KifL-Habitat")



Sonstige Landwirtschaft, Obstbau, Gartenbau





Aufhöhungen - Karte 4-2, Blatt 14

Aufhöhungsgebiete

Biotoptypen ("KifL-Habitat")

- Feuchte Wälder: Auwald, Bruchwald, Degradierete Feuchtwälder, Moorwald
- Wälder: Forste, Mesophile Wälder
- Gebüsche, feuchte Gebüsche, Einzelbaum, Baumgruppe
- Sonstige Landwirtschaft, Obstbau, Gartenbau
- Feuchtes Grünland, feuchtes Offenland

FFH-Lebensraumtyp gem. LANUV

Braunkohlenplanänderungsverfahren

Tagebau Garzweiler

Grundwasseraufhöhungen

Ergebnis der standardisierten Bewertung von Grundwasserstandsänderungen: mögliche Betroffenheiten von Biotopflächen

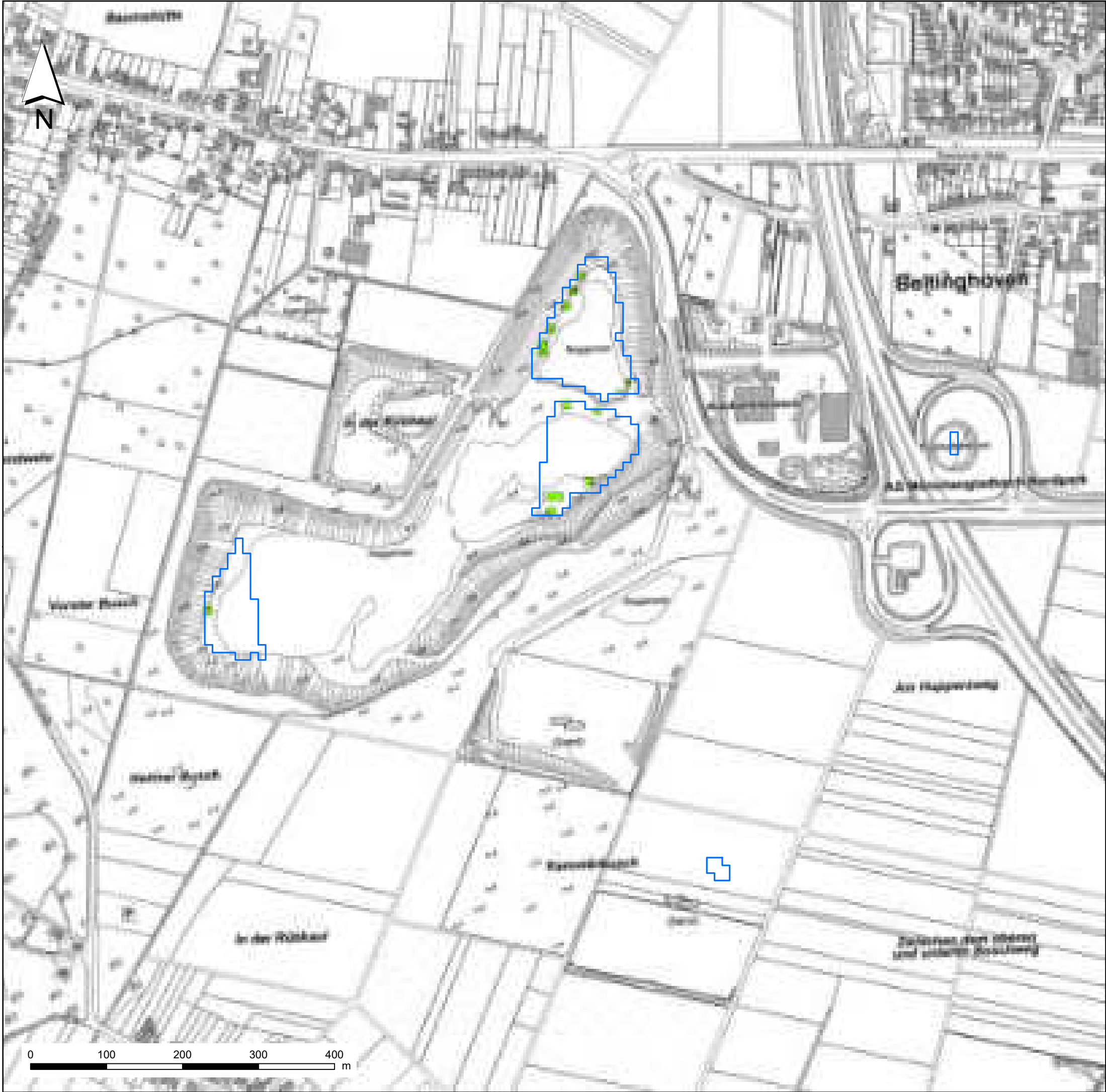
Maßstab:	Vermaßstab:	1:5.000
Zustimmung:		
Blatt: 4-2 , Blatt 14		
	Vermaßstab:	JF
	Vermaßstab:	b.u.
	Vermaßstab:	JF
	Vermaßstab:	JF

© 2024 Friedrich & Spörck

© 2024 RWE

Alle Rechte vorbehalten. Nachdruck, Vervielfältigung und Verbreitung, auch auszugsweise, ist ohne schriftliche Genehmigung der RWE Energy Services AG. Die RWE Energy Services AG ist eine Tochtergesellschaft der RWE AG. Die RWE Energy Services AG ist eine Tochtergesellschaft der RWE AG. Die RWE Energy Services AG ist eine Tochtergesellschaft der RWE AG.

Alle Rechte vorbehalten. Nachdruck, Vervielfältigung und Verbreitung, auch auszugsweise, ist ohne schriftliche Genehmigung der RWE Energy Services AG. Die RWE Energy Services AG ist eine Tochtergesellschaft der RWE AG. Die RWE Energy Services AG ist eine Tochtergesellschaft der RWE AG. Die RWE Energy Services AG ist eine Tochtergesellschaft der RWE AG.



Aufhöhungen - Karte 4-2, Blatt 20

- Aufhöhungsbereiche
- Biotoptypen ("KifL-Habitat")**

Gebüsche, feuchte Gebüsche, Einzelbaum, Baumgruppe



Braunkohlenplanänderungsverfahren

Tagebau Garzweiler

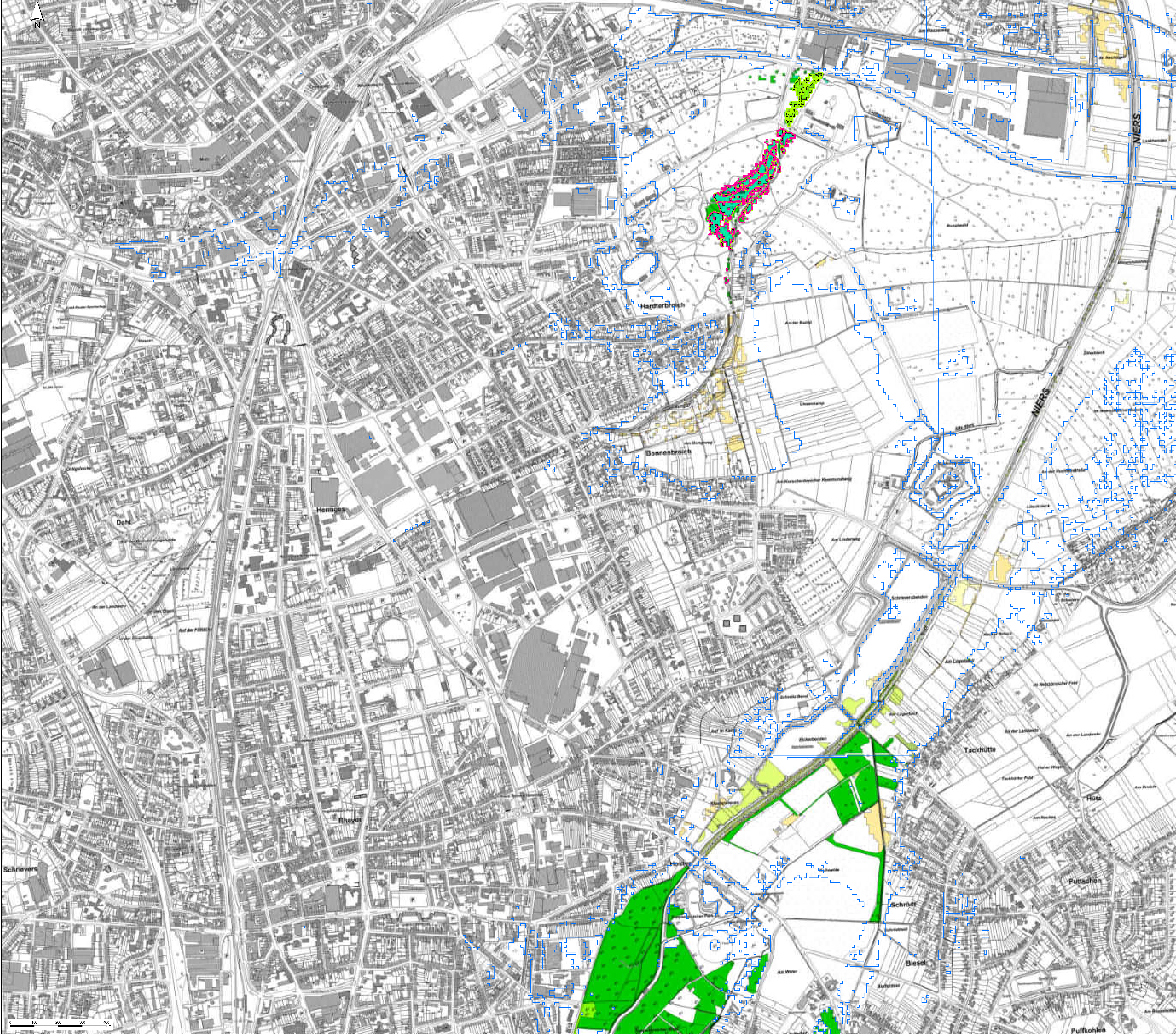
Grundwasserwiederanstieg:
Ergebnis der standardisierten Bewertung von Grundwasserstandsänderungen: mögliche Betroffenheiten von Biotopflächen

Skala:	1:5.000		
Blatt:	4-2, Blatt 20		
 FRIEDRICH & SPORNBECK <small>Umwelt- und Landschaftsplanung</small>	Geplant	JF	12 / 2024
	Bestand	b.u.	12 / 2024
	Geplant	JF	12 / 2024
	Bestand	JF	12 / 2024

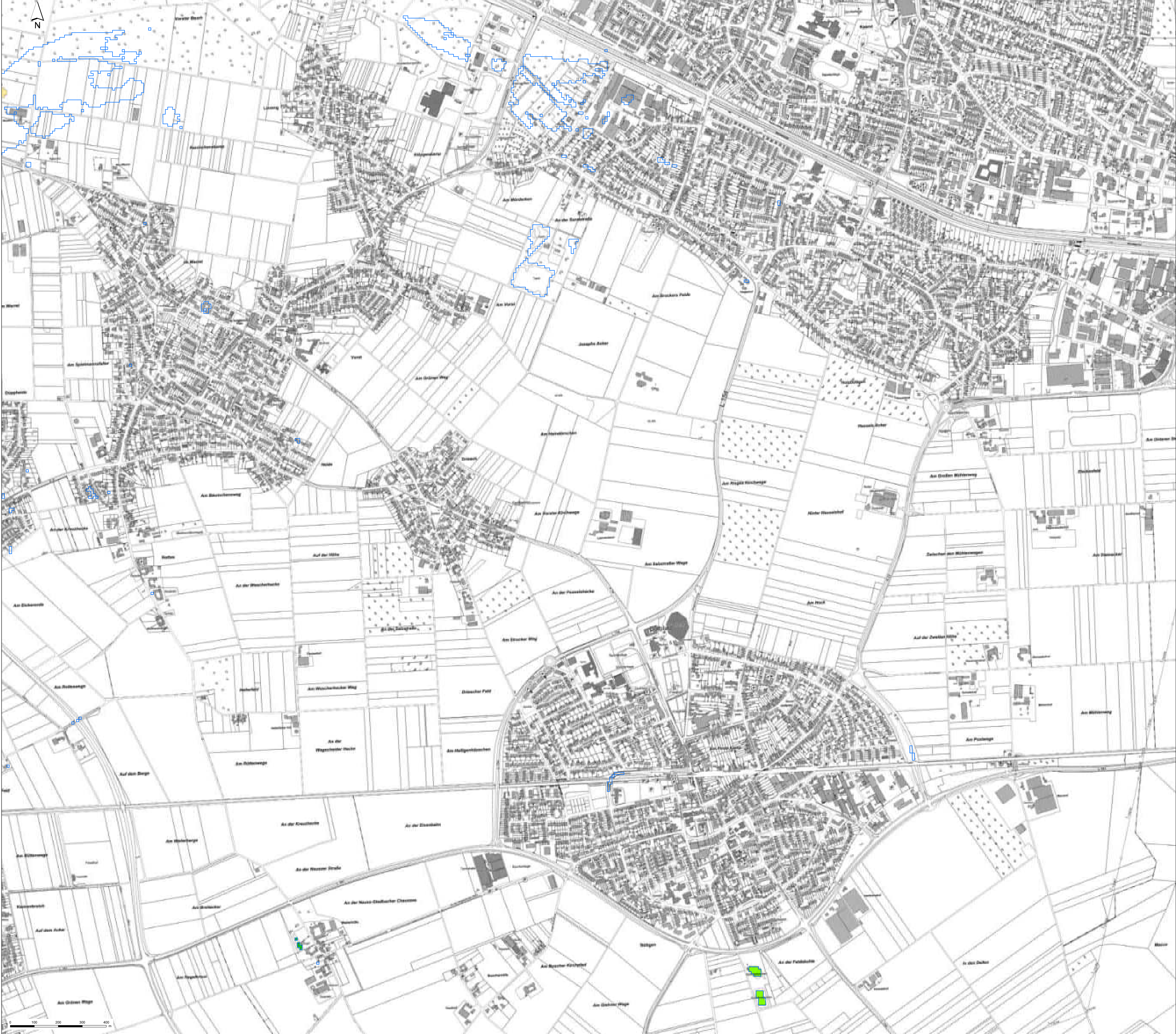
© 2024 Friedrich & Spornbeck, 01000 Paderborn

© 2024 RWE, 01000 Essen

Diese Karte ist ein Produkt der standardisierten Bewertung der RWE Power AG zur Ermittlung möglicher Auswirkungen von Grundwasserstandsänderungen auf Biotopflächen. Die Karte ist als Informationsprodukt zu verstehen und darf nicht für andere Zwecke verwendet werden. Die RWE Power AG übernimmt keine Haftung für die Richtigkeit der Informationen. Die RWE Power AG ist für die Richtigkeit der Informationen nicht verantwortlich.



- Aufhöhungen - Karte 4-2, Blatt 22**
- Aufhöhungsbereiche
- Biotoptypen ("KfH-Habitat")**
- Feuchte Wälder: Auwald, Bruchwald, Degradierete Feuchtwälder, Moorwald
 - Wälder: Forste, Mesophile Wälder
 - Gebüsche, feuchte Gebüsche, Einzelbaum, Baumgruppe
 - Acker
 - Sonstige Landwirtschaft, Obstbau, Gartenbau
 - Streuobstwiesen
 - Grünland, Mageres Grünland, Grünlandbrachen und Sonstiges Offenland
 - FFH-Lebensraumtyp gem. LANUV
 - Geschützter Biotop gem. LANUV



Aufhöhungen - Karte 4-2, Blatt 25

- Aufhebungsbereiche
- Biotoptypen ("KfL-Habitat")
 - Wälder, Forste, Mesophile Wälder
 - Gebüsche, feuchte Gebüsche, Einzelbaum, Baumgruppe
 - Sonstige Landwirtschaft, Obstbau, Gartenbau



100% Power

Braunkohlenplanänderungsverfahren
Tagebau Garzweiler
Grundwasseraufhöhungen
Ergebnis der standardisierten Bewertung von Grundwasser-
standsänderungen: mögliche Betroffenheiten von Biotoptflächen

Blatt: 4-2, Blatt 25

Skala: 1:5.000



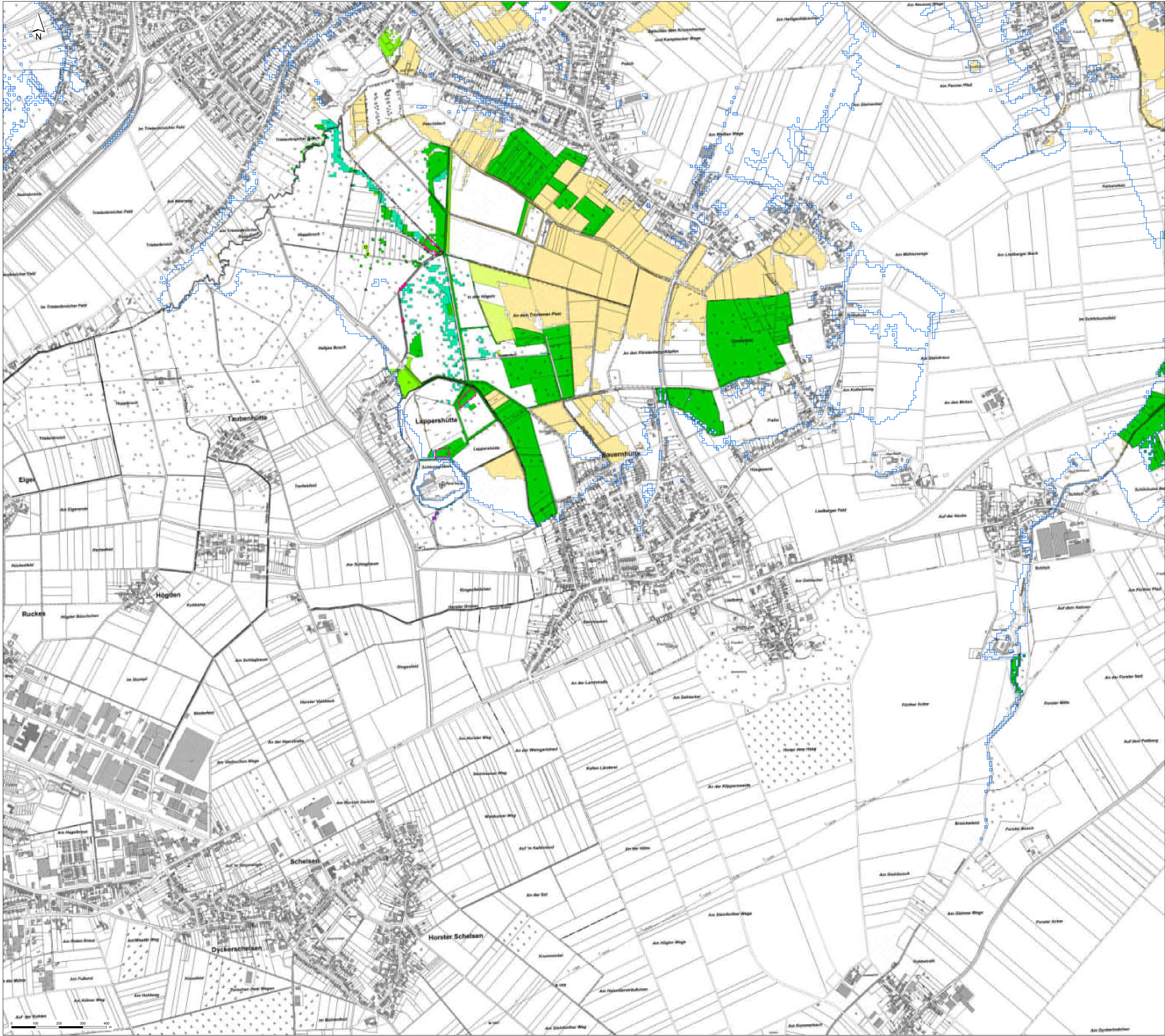
FRIEDRICH & SPÖRBECK
Geotechnik, Umwelt, Wasserbau

Stand: 12/2024

Stand: 12/2024

Stand: 12/2024

Alle Angaben sind ohne Gewähr. Die RWE-Punkte sind die einzigen, die für die Bewertung der Grundwasserstandsänderungen herangezogen werden. Die anderen Punkte sind nur zur Orientierung eingezeichnet. Die RWE-Punkte sind die einzigen, die für die Bewertung der Grundwasserstandsänderungen herangezogen werden. Die anderen Punkte sind nur zur Orientierung eingezeichnet.



Aufhöhungen - Karte 4-2, Blatt 26

- Aufhöhungsbereiche
- Biotoptypen ("KfL-Habitat")
- Feuchte Wälder: Auwald, Bruchwald, Degradierte Feuchtwälder, Moorwald
 - Wälder: Forste, Mesophile Wälder
 - Gebüsche, feuchte Gebüsche, Einzelbaum, Baumgruppe
 - Acker
 - Sonstige Landschaft: Obstbau, Gartenbau
 - Streuobstwiesen
 - Grünland, Mageres Grünland, Grünlandbrachen und Sonstiges Offenland
 - Feuchtes Grünland, feuchtes Offenland
 - FFH-Lebensraumtyp gem. LANUV
 - Geschützter Biotop gem. LANUV



WSE Power

Braunkohlenplanänderungsverfahren
Tagebau Garzweiler
Grundwasseraufhöhungen
Ergebnis der standardisierten Bewertung von Grundwasser-
standsänderungen: mögliche Betroffenheiten von Biotopflächen

Blatt: 4-2, Blatt 26

Stand: 12/2024

Stand: 12/2024

Stand: 12/2024



FRIEDRICH & SPÖRBECK
Geotechnik, Geologie, Umwelttechnik

1:5.000

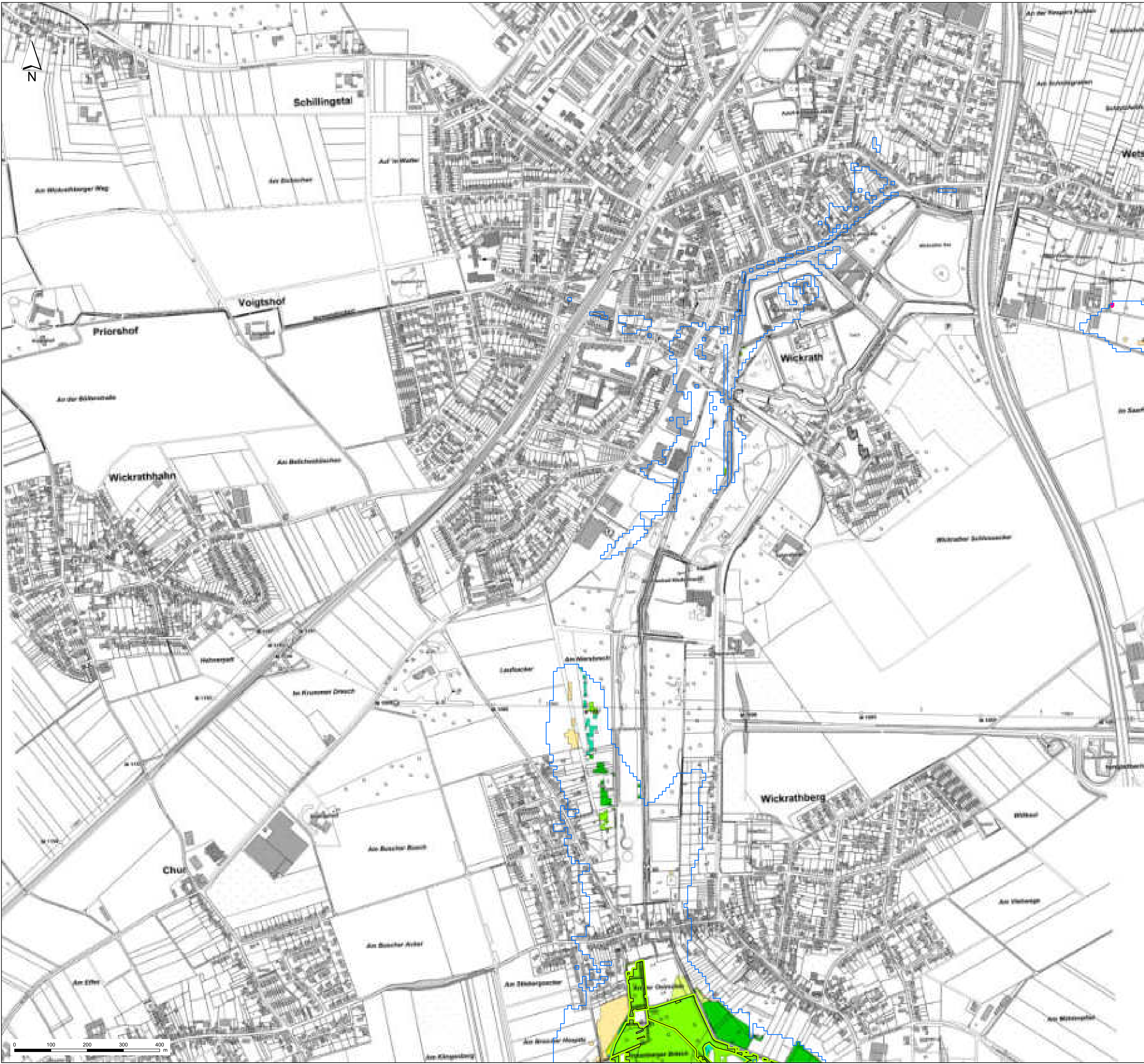
Blatt: 4-2, Blatt 26

Stand: 12/2024

Stand: 12/2024

Stand: 12/2024

Alle Angaben sind ohne Gewähr. Die Darstellung der Biotopflächen ist ein vereinfachtes Modell und stellt keine detaillierte Beschreibung dar. Die Biotopflächen sind als mögliche Betroffenheiten dargestellt und sind nicht als geschützte Biotopflächen zu verstehen. Die Biotopflächen sind als mögliche Betroffenheiten dargestellt und sind nicht als geschützte Biotopflächen zu verstehen.



Aufhöhungen - Karte 4-2, Blatt 30

- Aufhöhungsgebiete
- Biotoptypen ("KifL-Habitat")**

Feuchte Wälder: Auwald, Bruchwald, Degradierete Feuchtwälder, Moorwald

Wälder: Forste, Mesophile Wälder

Gebüsche, feuchte Gebüsche, Einzelbaum, Baumgruppe

Sonstige Landwirtschaft, Obstbau, Gartenbau

Grünland, Mageres Grünland, Grünlandbrachen und Sonstiges Offenland

Feuchtes Grünland, feuchtes Offenland

FFH-Lebensraumtyp gem. LANUV

Geschützter Biotop gem. LANUV



RWE Power

Braunkohlenplanänderungsverfahren
Tagebau Garzweiler
Grundwasseraufhöhungen
Ergebnis der standardisierten Bewertung von Grundwasserstandsänderungen: mögliche Betroffenheiten von Biotopflächen

Skala: 1:5.000

Blatt: 4-2 , Blatt 30



FRIEDRICH & SPÖRCK
Geotechnik und Umwelttechnik

Geotechnik	JF	12 / 2024
Umwelttechnik	b.u.	12 / 2024
Geologie	JF	12 / 2024

© 2024 Friedrich & Spörck
© 2024 RWE Power AG

Alle Rechte vorbehalten. Nachdruck, Vervielfältigung und Verbreitung, auch auszugsweise, ist ohne schriftliche Genehmigung der RWE Power AG. Die RWE Power AG ist eine Tochtergesellschaft der RWE AG. Die RWE AG ist eine Tochtergesellschaft der RWE AG. Die RWE AG ist eine Tochtergesellschaft der RWE AG.



Aufhöhungen - Karte 4-2, Blatt 31

Aufhöhungsgebiete

Biotoptypen ("KifL-Habitat")

- Feuchte Wälder: Auwald, Bruchwald, Degradierete Feuchtwälder, Moorwald
- Wälder: Forste, Mesophile Wälder
- Gebüsche, feuchte Gebüsche, Einzelbaum, Baumgruppe
- Acker
- Sonstige Landwirtschaft, Obstbau, Gartenbau
- Grünland, Mageres Grünland, Grünlandbrachen und Sonstiges Offenland
- Feuchtes Grünland, feuchtes Offenland
- Röhrichte
- Geschützter Biotop gem. LANUV



Braunkohlenplanänderungsverfahren

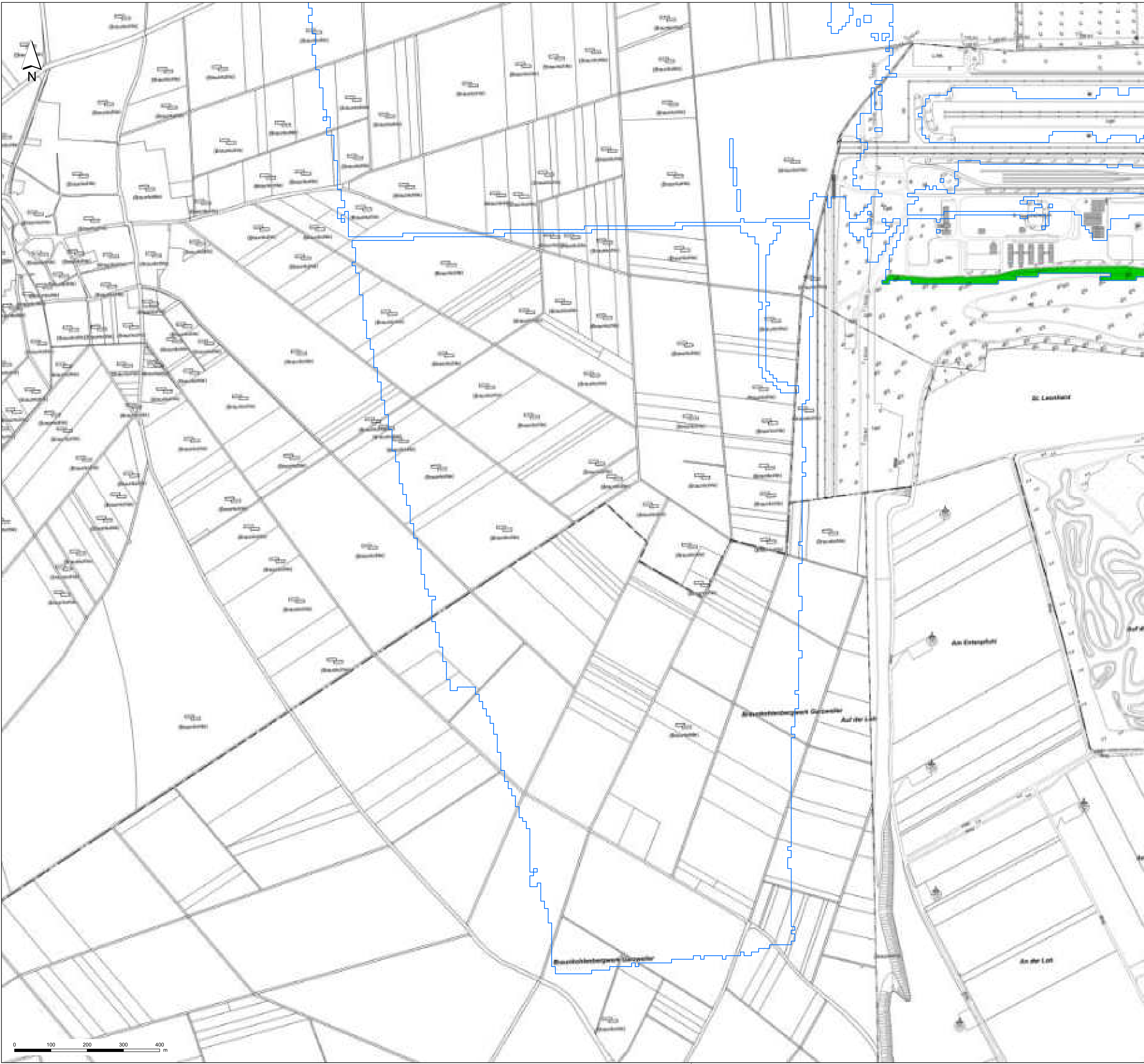
Tagebau Garzweiler

Grundwasseraufhöhungen

Ergebnis der standardisierten Bewertung von Grundwasserstandsänderungen: mögliche Betroffenheiten von Biotopflächen

Maßstab:	Vermaßstab:	1:5.000	
Zeichnung Nr.		Karte: 4-2 , Blatt 31	
 FRIEDRICH & SPÖRBECK Geotechnik, Umwelttechnik, Sanierungstechnik	Geotechnik	JF	12 / 2024
	Umwelttechnik	b.u.	12 / 2024
	Sanierungstechnik	JF	12 / 2024
	Geotechnik	JF	12 / 2024

© 2024 Friedrich & Spörbeck GmbH
Alle Rechte vorbehalten. Nachdruck, Vervielfältigung und Verbreitung, auch auszugsweise, ist ohne schriftliche Genehmigung der Friedrich & Spörbeck GmbH.
Dieses Dokument ist ein geotechnisches Gutachten im Sinne des § 1 Abs. 1 Nr. 1 des Bundesberggesetzes (BBergG) und ist als solches zu behandeln.
Für die Richtigkeit der Angaben übernimmt die Friedrich & Spörbeck GmbH keine Haftung.
Stand: 12.12.2024, 08:30:45, ung



Aufhöhungen - Karte 4-2, Blatt 35

Aufhöhungsbereiche

Biotoptypen ("KifL-Habitat")

Wälder: Forste, Mesophile Wälder



RWE Power

Braunkohlenplanänderungsverfahren
Tagebau Garzweiler
Grundwasseraufhöhungen
Ergebnis der standardisierten Bewertung von Grundwasser-
standsänderungen: mögliche Betroffenheiten von Biotopflächen

Skala: 1:5.000

Blatt: 4-2 , Blatt 35



FRIEDRICH & SPÖRCK
Geotechnik, Geologie, Umweltwissenschaften

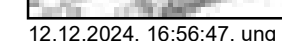
	Standort	Standort
1	JF	12 / 2024
2	b.u.	12 / 2024
3	JF	12 / 2024

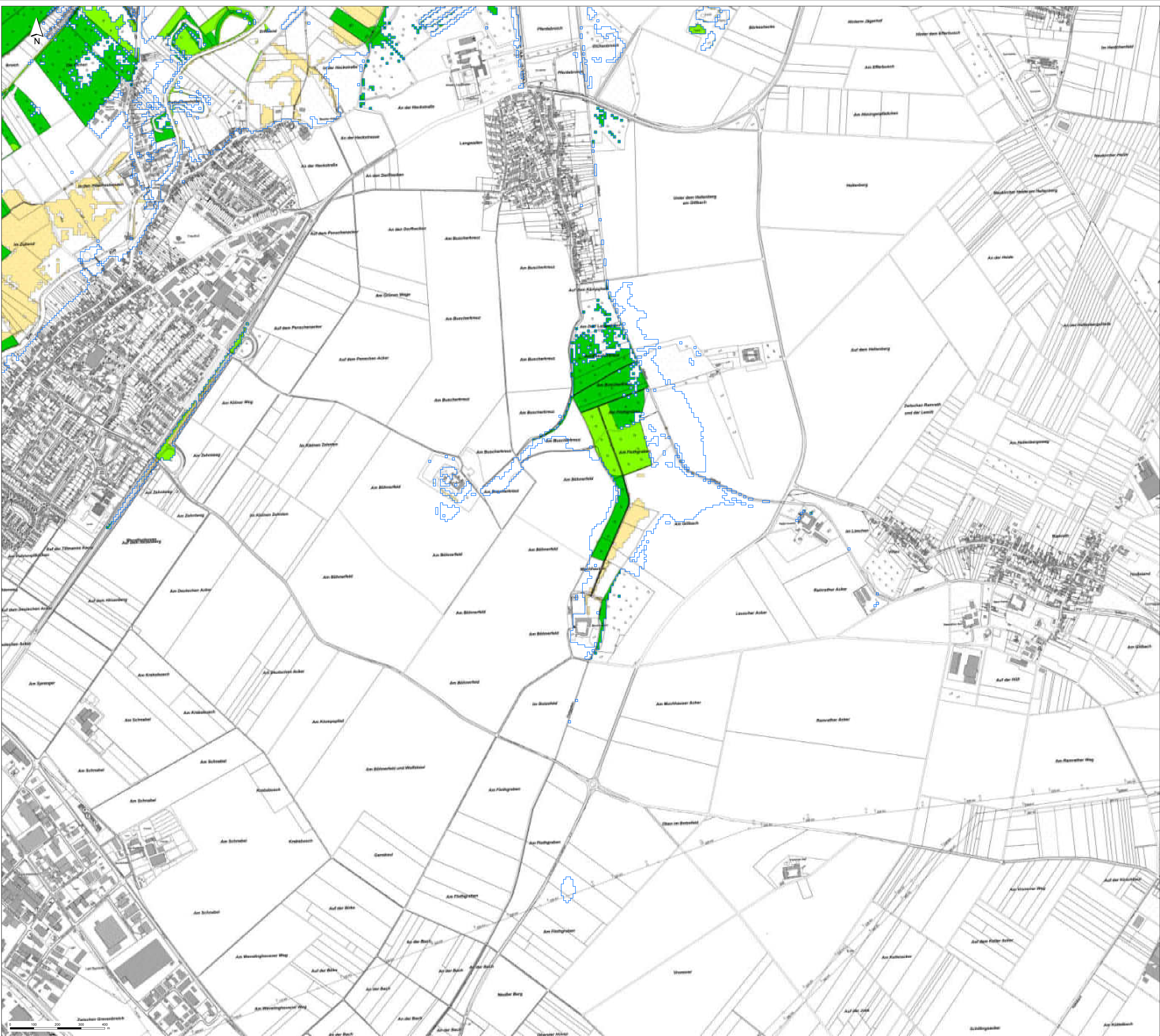
© 2024 Friedrich & Spörck
© 2024 RWE Power AG

Alle Rechte vorbehalten. Die Darstellung der Biotopflächen ist ein Ergebnis der standardisierten Bewertung der Grundwasserstandsänderungen. Die Darstellung ist nicht verbindlich und kann sich ändern. Die Darstellung ist nicht verbindlich und kann sich ändern. Die Darstellung ist nicht verbindlich und kann sich ändern.

12.12.2024, 08:36:46, ung







Aufhöhungen - Karte 4-2, Blatt 39

- Aufhebungsbereiche
- Biotoptypen ("KfL-Habitat")
- Wälder, Forste, Mesophile Wälder
 - Gebüsche, feuchte Gebüsche, Einzelbaum, Baumgruppe
 - Sonstige Landschaft, Obstbau, Gartenbau
 - Grünland, Mageres Grünland, Grünlandbrachen und Sonstiges Offenland
 - Feuchtes Grünland, feuchtes Offenland

RWE 100% Power

Braunkohlenplanänderungsverfahren
Tagebau Garzweiler
Grundwasseraufhöhungen
Ergebnis der standardisierten Bewertung von Grundwasserstandsänderungen: mögliche Betroffenheiten von Biotoptflächen

Skizze		Maßstab	
1:5.000		Blatt: 4-2, Blatt 39	
Datum: 12.12.2024		Stand: 12.12.2024	
Verarbeitet: b.u.		Geprüft: b.u.	
Gezeichnet: b.u.		Geprüft: b.u.	

PROBILCH & SPORBECK
Geotechnik, Geologie, Umwelttechnik
Friedrichstraße 100, 42699 Solingen
Telefon: +49 (0)212 650-1000
E-Mail: info@probilch-sporbeck.de
www.probilch-sporbeck.de

Alle Angaben sind ohne Gewähr. Die RWE Power AG ist nicht verantwortlich für die Richtigkeit der Angaben. Die RWE Power AG ist nicht verantwortlich für die Richtigkeit der Angaben. Die RWE Power AG ist nicht verantwortlich für die Richtigkeit der Angaben.

